

# 晶暖佳电暖

发热地砖 ◇ 发热墙暖 ◇ 发热模块 ◇ 采暖器



唐山晶亿新能源科技有限公司  
TangShan Jingyi Technology Co. ,Ltd

目录

contents



## 引言

### 治雾霾大动作！ 我省禁煤区范围确定，补贴到户政策全公布。

河北政府出台《关于加快实施保定廊坊禁煤区电代煤和气代煤的指导意见》，为改善生态环境和提高生活质量，到 2017 年 10 月底前，禁煤区完成除电煤、集中供热和原料用煤外燃煤“清零”。禁煤区实施“电代煤”“气代煤”将能享受到一系列补贴支持政策。

哪些地方被划为禁煤区？

京津冀及周边地区大气污染防治协作小组第六次会议审议通过的《京津冀大气污染防治强化措施（2016-2017 年）》，将我省保定、廊坊市京昆高速以东、荣乌高速以北与京津接壤区域以及三河市、大厂回族自治县、香河县全部行政区域划定为禁煤区，要求到 2017 年 10 月底前完成除电煤、集中供热和原料用煤外燃煤“清零”。

禁煤区涉及保定、廊坊市 18 个县（市、区），包括 1 个城市建成区、14 个县城建成区（含 404 个城中村）和 3345 个农村（约 105.4 万户）。目前，建成区集中供热率仅为 60% 左右，农村采暖仍以分散燃煤为主，居民生活质量差、区域大气污染严重。

### 河北省物价局关于居民电采暖用电价格的通知

各市（含定州、辛集市）、扩权县（市）物价局，国网河北省电力公司、国网冀北电力有限公司：

为减少大气污染，积极推进煤改电工作，现就我省居民电采暖用电价格有关问题通知如下：

一、居民电采暖用电执行合表电价。凡电采暖用户均可向当地供电企业提出申请执行合表电价。生活用电与采暖用电实行分表计量的，其生活用电执行居民阶梯电价，采暖用电按照合表用户电价执行；生活用电与采暖用电未实行分表计量的，每年 11 月份到次年 3 月份采暖期用电按照合表用户电价执行，其他月份执行居民阶梯电价。电采暖用户同时可选择执行相应的峰谷分时电价，具体政策按照冀价管〔2015〕185 号文件执行。【冀价管〔2015〕185 号文件规定（一）峰谷时段划分：峰段 8：00 时 - 22：00 时；谷段 22：00 时 - 次日 8：00 时。（二）执行合表电价的用户：用电电压等级为不满 1 千伏的，峰段电价为每千瓦时 0.57 元、谷段电价 0.31 元】

二、电网企业要提高认识，积极落实居民生活电采暖政策，指导用户合理选择，方便用户办理相关手续。

此前与本文不一致的均以本文为准。

2016 年 3 月 30 日



耕耘八载，再创辉煌

02

## 企业简介

唐山晶亿科技有限公司成立于 2009 年，注册资金八千万元，专业从事各种规格及功率的太阳能光伏组件，太阳能电池片的生产和销售，电采暖芯片、电暖产品的生产和销售。公司通过了 ISO9001 质量管理体系、CQC 等认证，产品远销海外 10 多个国家。晶暖佳是晶亿科技旗下的独立品牌。经过一年多的实验和核心技术的突破，于 2016 年成功投放市场，并荣获国家多项发明专利。随着人们生活水平的日益提高，越来越多的业主开始追求健康、舒适、节能的家居理念。做为最科学、节能、舒适的采暖方式，自然成为了关注的焦点，晶暖佳电采暖产品市场刚性需求空间巨大。



绍

品牌创建背景：全国特别是京津冀地区大气污染防治任务艰巨，改善“雾霾天”、让人们呼吸新鲜健康的空气，还老百姓碧水蓝天是全面建成小康社会的必然要求。北京、河北廊坊、保定等地相继划定了“禁煤区”，北京、天津、河北、东三省等陆续出台了峰谷电价政策，全面推进普通居民用户“煤改电”，淘汰小型锅炉，在这样的背景下，“晶暖佳”取暖产品顺势而生，符合国家节能环保政策要求，拥有广阔的市场前景。

产品主要类别：电发热地砖、木地板发热模块、墙暖装饰画、办公弧形暖

产品适用范围：普通民居、高档别墅、小型企业、养殖场、沿街商户、幼儿园、中小学、行政事业单位等所有没有集中供暖、取缔燃煤锅炉的区域。

质



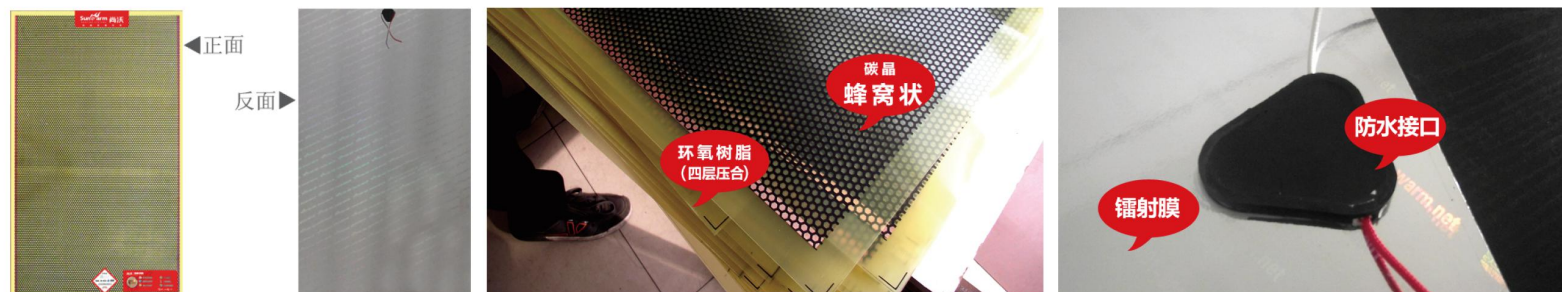
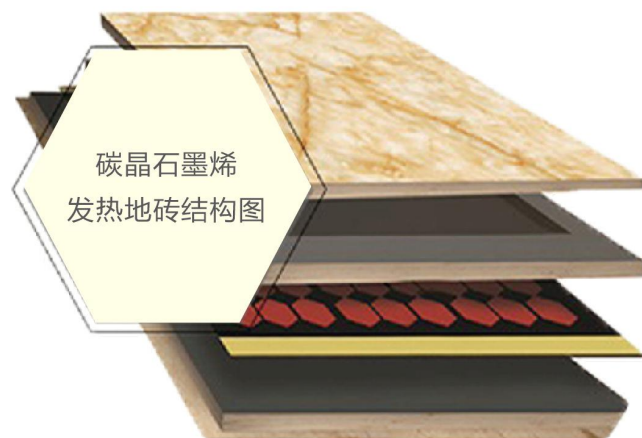


## 技术综述

技术研发、设计理念：安全、健康、环保、节能。

技术核心：碳晶石墨烯发热芯片，使用寿命 50 年，质保 5 年

04



产品特性：防水（ip68 级）、阻燃（B1 级）、防腐蚀、抗压、防漏电、远红外理疗

## 选择一次，温暖一生！







地暖是人们公认的，效果最好的取暖形式，俗语说：“脚暖了，全身都不冷”。与其他取暖形式相比，晶暖佳电地暖优势更加明显。

## 各类采暖产品对比(以100平米建筑面积计)

★ 国家标准节能住宅

	水暖系统	中央空调	发热电缆	电热膜地暖	碳晶石墨烯地暖
升温速度	5小时以上	0.5小时	5小时以上	1小时以上	0.5-1小时
运行费用	1500元/月	3000元/月	2500元/月	1500元/月	500元/月
系统造价	20000元	40000元	20000元	25000元	30000元
使用寿命	管路30-50年 热水炉5-10年	5-10年	10-12年	寿命10-15年	50年
环境污染	燃烧时有废气 影响空气质量	室内粉尘飞扬	无声无风无尘	无声无风无尘	无声无风无尘
舒适性	热感舒适	空气干燥、温差大 缺水、上热下冷	热量自下而上 符合健康学理念	热量自下而上 符合健康学理念	热量自下而上符合健康学理 念，且有远红外理疗
安全性	怕冻，有腐蚀	比较好	较好	易燃，防火等级低	防水，阻燃， 防漏电，防腐蚀
实用空间	占用层高6-10CM 部分管线及设备外露	占用空间设备外露	占用层高6-10CM	占用层高2CM	占用层高2CM
发热材料	燃气明火加热	电热管,压缩机	普通的金属发热材料	半导体油墨	导电油墨加环氧树脂
售后维护	每年定时维修,管路易 跑冒滴漏,费用较高	定期维护保养 费用较高	维护维修费用较低	维护维修费用较低	无维护费用

## 电费能耗

平均能耗  
**0.016**  
KW/H\*M<sup>2</sup>

### 功率及耗电量测算：

- 1) 测试环境为办公室：面积 20 m<sup>2</sup>，高 3 米；
- 2) 自发热瓷砖铺设情况：70% 面积铺设自发热瓷砖共 14 m<sup>2</sup>，30% 面积铺设不自发热瓷砖 6 m<sup>2</sup>，自发热瓷砖功率 176 瓦 / m<sup>2</sup> × 14 m<sup>2</sup> = 2464 瓦；
- 3) 外部环境：室外环境温度 0℃；
- 4) 室内环境：室内设定温度 20℃，室内外温差 20℃；
- 5) 使用情况：连续开 12 小时，独立电表测试实际用电量为 3.8 度；
- 6) 产品单位耗电量：3.8 度 ÷ 20 m<sup>2</sup> ÷ 12h = 0.016 度 / m<sup>2</sup> / h。



## 碳晶地砖产品型号图

08



### 如何计算购买数量？

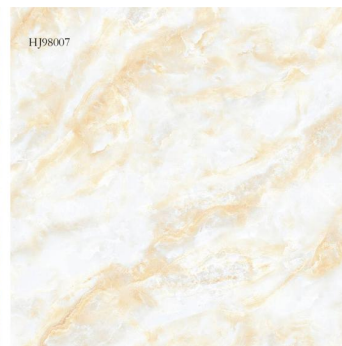
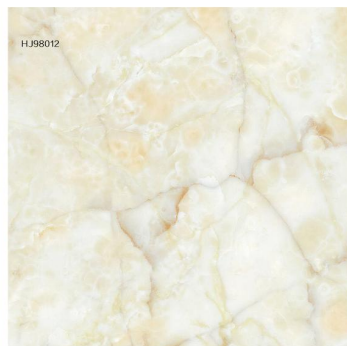
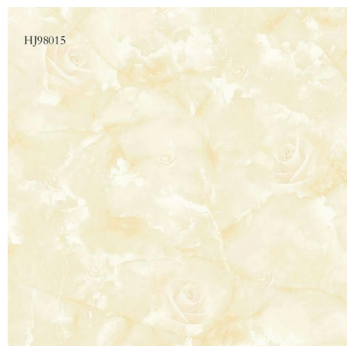
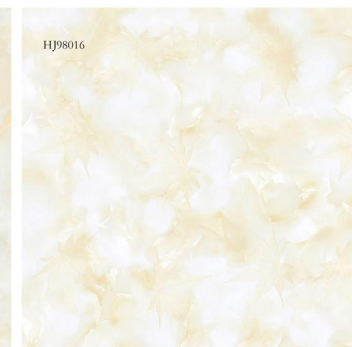
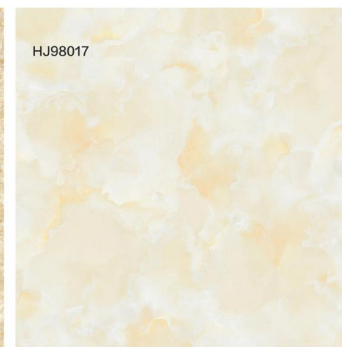
例如您需要铺设的面积为 20 平方，则加热地砖按 65% 比例铺设，即可达到供暖要求。则使用加热地砖 20 块。加热地砖总面积是： $0.8 \times 0.8 \times 20 = 12.8$ ，剩余面积  $20 - 12.8 = 7.2$ ， $7.2 \div (0.8 \times 0.8) \approx 11.2$  由于施工会产生耗损，我们建议非加热芯片多购买 10% 的数量，作为耗损！

产品名称	型号	单品尺寸	厚度	每箱重量	每平方用量	每箱数量
碳晶加热地砖	HJ98026	800*800MM	22.5MM	50KG	1 片	3 片

品类	产品名称	规格	功率	厚度	每箱数量	重量	每平方用量	耗电量
	发热系列	800 × 800	120w	22.5mm	3 片	50kg	无需全套铺 详情咨询客服 铺 60% 左右面积	100 平方房子实际供暖面积
	发热系列	600 × 600	60w	21mm	3 片	35kg		60 平方左右，平均每平方 每小时 0.016 度左右



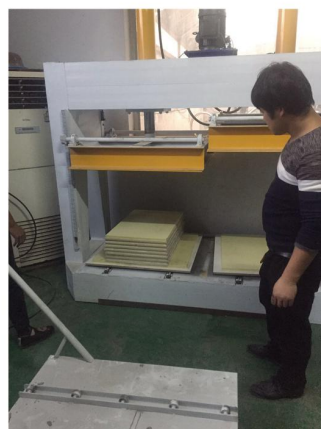
# 碳晶地暖花色





## 施工案例

10





## 地暖案例







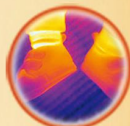
没有集中供暖？集中供暖温度不达标？电暖器电费太高？

## 已装修住宅 首选取暖设备

高精度激光 UV 固化喷画，图案色彩绚丽，永不掉色  
聚氨酯双面铝箔保温层，无毒无异味，耐高温 180 度



十秒即热



红外线理疗



独立温控



防电防水



高效节能



12

## 艺术采暖就选晶暖佳！即装即用！ 老房首选采暖利器！

- 多款花型选择，与世界流行同步
- 开启10秒即热，即开即暖
- 静“净”取暖，健康不扰眠
- 无声无风无尘不干燥
- 安装简便，不占使用面积
- 通过防水测试，工作卫浴多用
- 自动断电保护，安全无忧
- 5年质保，10万小时寿命



超值爆款

规格：60\*100cm 功率：500W 原价358元  
甜蜜特价  
**258元**

## 墙暖案例





# 墙暖画册

14



新款碳晶墙暖  
组图百合花



3D 玫瑰



富贵有余



枫叶单车



海底世界

## 新款碳晶墙暖



纯白



组图薰衣草



花开富贵



郁金香



## 便携采暖设施



新款弧暖办公暖  
两只小象



叮当猫



米奇全家福

### 弧形暖

功率：250W  
市场统一价格：298 元



米奇米妮



黑猫警长全家福



新款弧暖办公暖  
马到功成

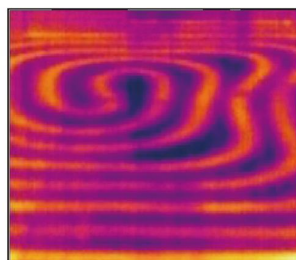
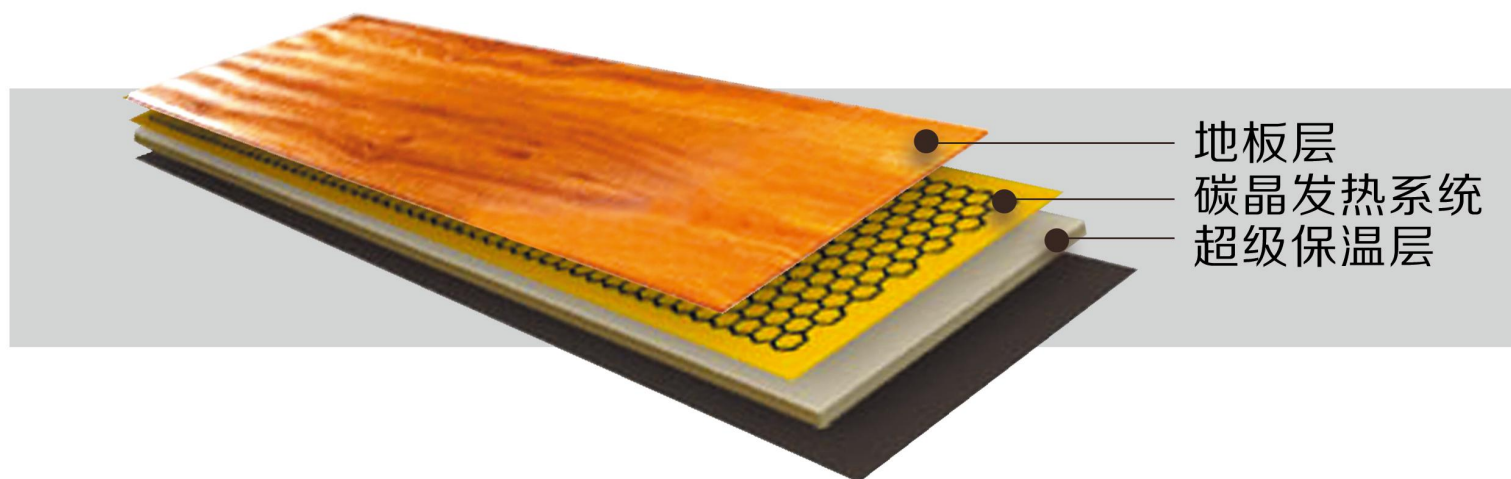


## 发热模块

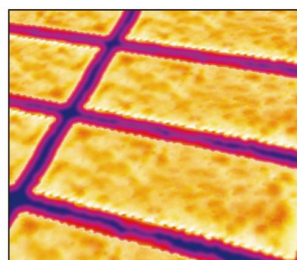
### 不占层高 厚度不到2厘米

#### 新房地暖安装，采暖标配，一步到位

晶暖佳碳晶地暖像安装地板一样简单，从此不再有麻烦，快速给您一个温暖的家！安装简便，更轻松！节能环保，更健康！晶暖佳碳晶地暖采用远红外加热技术，不仅温暖，更呵护家人健康，老人儿童尤其需要！晶暖佳碳晶地暖通电 10 分钟，地板表面温度即可达到舒适温度！



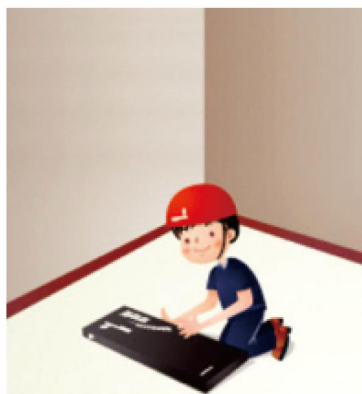
线状发热：水暖、发热电缆红外成像图



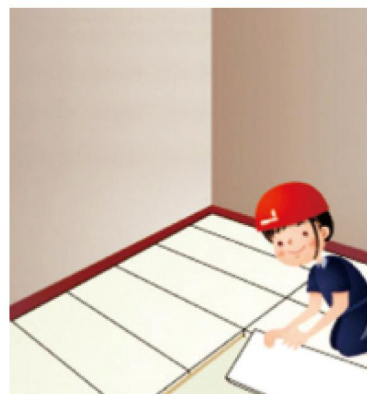
面状发热：晶暖佳碳晶供暖红外成像图

**1** 面状发热全面取代线状发热

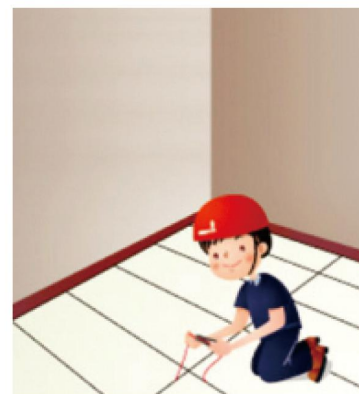
**2** 电场发热全面取代电流发热



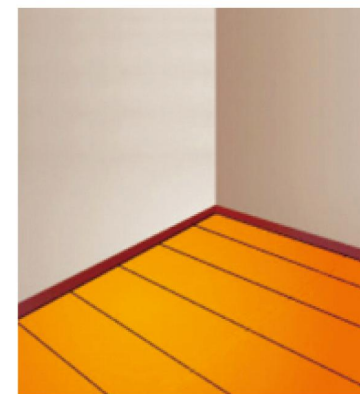
1,拆包装



2,铺碳晶地暖



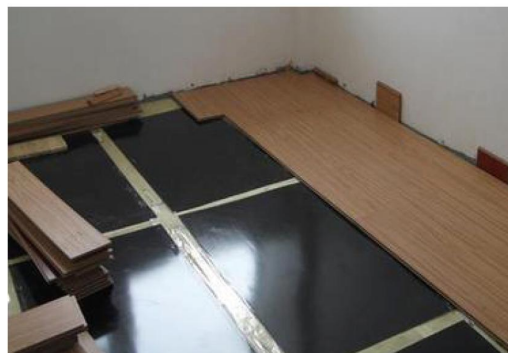
3,接线



4,完成

晶暖佳地暖产品是集保温、发热、自保护为一体的发热模块，大大简化了安装工序、缩短了安装时间。摒弃了传统地暖多层复合、固定盘管、浇注地面等复杂安装带来的效能、安全隐患。同时，模块化的产品能满足用户的多样性需求，随心组合，配置，真正做到分室分户，按需铺设，从而实现 1 平米就能安装地暖的可能。

## 施工案例







# 晶暖佳智能温控

## 远程控温

智能手机时代的温控器

只要家里有无线路网，无需增加其他设备，便可通过手机随时随地控制家里的温度。

手机下载晶暖佳 App 客户端，在晶暖佳客户端创建属于自己的账户，一个账户可以管理多个房间、多套房子里的多个温控器。无论是客厅、主卧、婴儿房，父母的家、自己的家都可以通过一个账户来统一远程调控温度。



晶暖佳温控 app



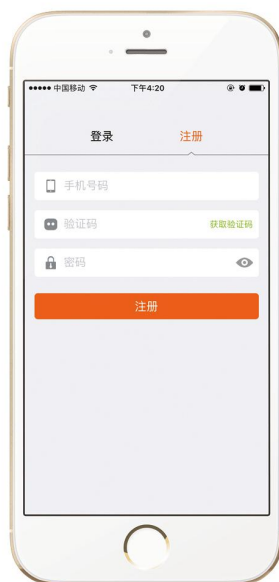
扫描  
下载  
晶暖佳  
温控  
App



晶暖佳温控  
app 二维码（安卓）



晶暖佳温控  
app 二维码（苹果）



**1** 用户注册



**2** 添加设备



**3** 手机编程，随时随地可以设置家庭温度



**4** 查看能耗



# 光暖互补，专属您的私人订制！

光伏 + 采暖套餐



安装光伏  
即可尊享9  
地暖折优惠



# 晒着太阳赚钱 养老有靠山

## 2017年 屋顶满天星计划暨户用分布式光伏电站全国招商

以屋顶电站为依托，综合运用太阳能发电、电采暖等技术，让家家屋顶满天星（光伏发电），户户居家如春暖（碳晶电暖）



21

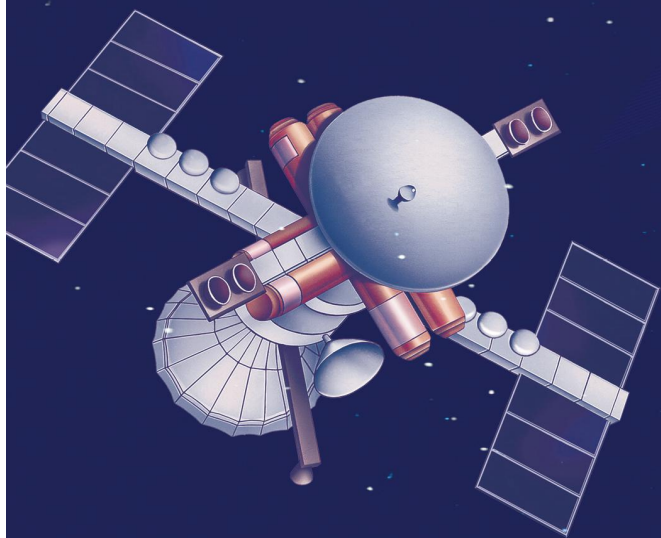
### 养老有道——养老光电，正确的生活方式、可靠的养老保障

2017年不是钱不好赚了，而是赚钱的方式变了。晶亿科技家庭电站，您屋顶上的印钞机。建电站，买一送一，支持全国分期无息贷款！支持项目保险，让您投资无忧！

### 创富门道——屋顶电站+居家电暖，政策支持的项目、准确的投资方向

投资我们是专业的，服务我们是用心的，付出我们是认真的，价格我们是靠谱的，数据我们是客观的，我们只用事实说话！晶亿科技为客户一站式全套服务！

**招商· 4000945517**  
**电话· 15033333312**  
公司网址：www.jysolar.cn



# 晶亿科技 带你起航

唐山晶亿新能源科技有限公司

全国客服：400-094-5517

售后电话：0315-5555517

企业官网：[www.jysolar.cn](http://www.jysolar.cn)

公司地址：河北唐山丰润区白官屯镇



公司二维码